

# Course4:クリエイティブコース

---

## コース概要及び事例紹介資料

あなたの創造性を社会実装へ。  
「情報発信」や「空間活用」で地域をデザインする

本資料は、提出先のご関係者のみによって使用されるものとし、本資料のいかなる部分についても、株式会社ビープラスの承諾を得ずに、回覧・引用・複製、あるいは外部に配布してはならないものとします。また掲載している写真・イラストはイメージ画像です。

# 舞台は「JONAI SQUARE」

佐賀の魅力を発信する  
地域拠点

カフェ、ショップ、  
イベントスペースを完備

この「リアルな資産」を  
どうハックする？







# JONAI SQUARE とは？

コンセプト

いいモノ、いいコト、つなぐハコ。  
～集いの空間、つながる場所へ。

生産者と消費者、  
作り手がつながる場所



所在地

佐賀県佐賀市城内 サガテレビ1階

半径500m以内に佐賀城および佐賀城公園、  
佐賀県立博物館・美術館、県立図書館、公立公園が所在。

施設案内

JONAI SQUARE CAFE + 屋外スペース  
JONAI SQUARE SHOP  
JONAI NORTH

3つの施設は隣接



運営元

サガテレビグループ 株式会社 ビープラスト

# JONAI SQUARE CAFE

地産地消、佐賀の素材を中心としたランチを提供。テラス席も含め、約50席のカフェレストラン。  
ガラス張りの店内は佐賀城を望む、心地よい開放的な空間。

## Information

- ・席数: 店内35席、テラス16席
- ・広さ: 店内約100㎡(テラス40㎡)  
プロジェクター、150スクリーン、マイク
- ・ランチ平均単価: 1,200円



# JONAI SQUARE SHOP

作り手の想いを、消費者へつなぐセレクトショップ。  
佐賀や九州の上質なプロダクトを紹介、発信する拠点として。

## Information

広さ:約50㎡

プロジェクター&スクリーンあり



焼き物、佐賀コスメ、アクセサリー等の常設商品の他、福岡県の地域商社 うなぎの寝床がプロデュースする「もんぺ」(久留米絰)、宮田織物「はんてん」等のPOP UP イベントも定期的を開催しています。



現代風「もんぺ」を着る  
サガテレビ 花田アナ

「食のセレクトショップ」。佐賀県をはじめ、全国の健康食品、極力添加物を使用していないものなどを中心に、約800点の食品を販売しています。

## Information

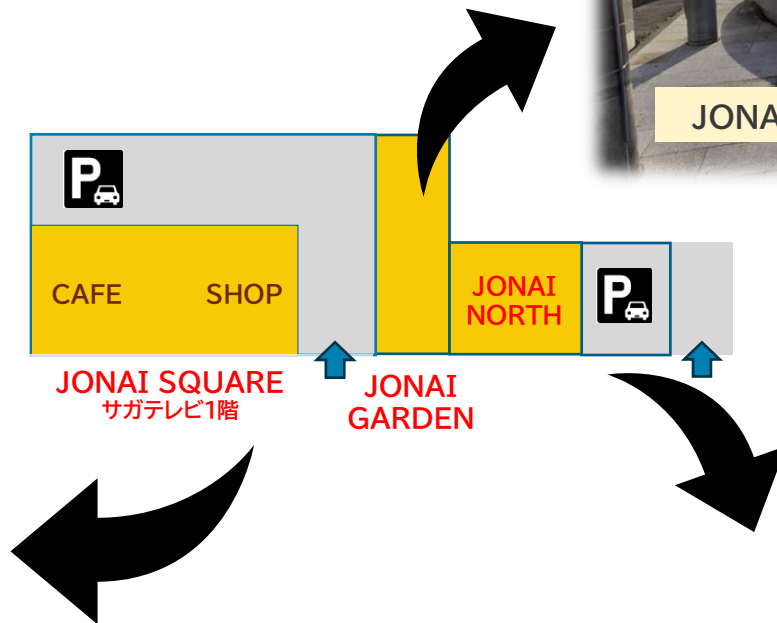
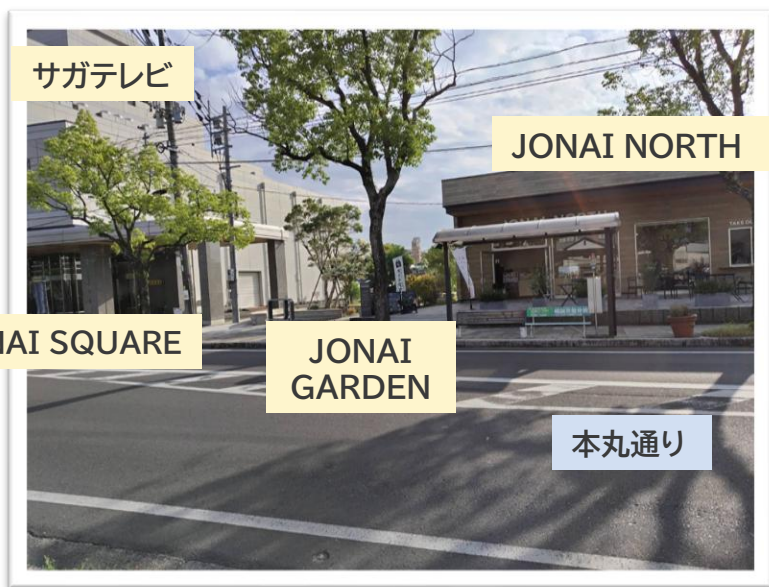
広さ:約33㎡

冷蔵、冷凍ケース、飲食スペースあり



# 屋外スペース

JONAI GARDENなど、使用にあたって別途関係各所と協議が必要になる場所もございます。





JONAI SQUARE

# 過去のイベント事例

---

# 過去事例：佐賀県立美術館とのコラボ

□ 近隣の美術館とのメニューコラボ 佐賀県立美術館で実施された「売茶翁と若冲」展覧会と連携

売茶翁生誕350年特別展「売茶翁と若冲」開催記念

## 売茶翁のうれしいほうじ茶 × 若冲パフェ セット

鳥の羽根に見立てたチョコ  
ホイップクリーム  
よなよなあん工房 特製あんこ  
黒ごまアイス  
白玉だんご

3日間限定イベント  
よなよな特製 若冲練切り  
10/13 (月祝)  
11/8 (土)  
11/16 (日)  
練切り(1個)とお茶 1,200円

パフェ&お茶セット 1,200円 (税込)

若冲 売茶翁

よなよな若冲パフェ (よなよなあん工房コラボ) 単品 1,000円

よなよなあん工房 若冲が好んで描いた「鳥」をモチーフに、よなよなあん工房との特別コラボで仕上げた華やかなパフェ。

売茶翁の一服 (浅煎りほうじ茶/茶屋二郎) 単品 500円

売茶翁が広めた煎茶の心を、香ばしく包んだ浅煎りほうじ茶。煎茶の清らかさと、ほうじ茶の香ばしさが調和する、季節のうつろいを感じる一杯です。

提供時間：14:00～17:30

JONAI SQUARE 美術館から徒歩3分 サガテレビ1階です



出展作家の伊藤若冲が好んで描いた「鳥」をモチーフにオリジナルパフェを提供。



大人気 あんこ屋さん「よなよなあん工房」とのコラボ。若冲の絵画を「練り切り」で再現していただきました。

あなよなよなあん工房が若冲の世界観を「練り切り」で表現!

限定3日間  
10月13日 (月祝)  
11月8日 (土)  
11月16日 (日)  
各日 14:00～

セット内容  
◆ 練切り 1個  
◆ 浅煎りほうじ茶 (嬉野・茶屋二郎) 1,200円

JONAI SQUARE CAFE

## 過去事例：会談イベント

怪談収集家を招き、佐賀にまつわる怪談を披露  
していただきました。

怪談前の食事は

「漆黒の怨霊カレー」と「**血の涙のカクテル**」で雰囲気づくり



怪談夜話  
in 佐賀  
～夜のささやき～

2025.9.6 土

JONAI SQUARE CAFÉ 佐賀市城内1-6-10 サガテレビ1F  
事前予約制：4,000円(税込/軽食・1ドリンク込み)

18:30 開場・軽食タイム ※1ドリンク“憑き” 19:30 怪談語りタイム ※～20:00 予定

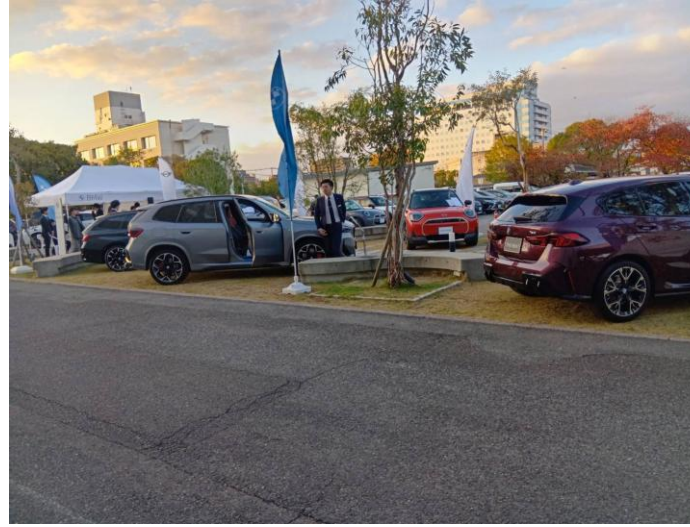
[軽食] 漆黒の怨霊カレー(イカ墨を使った黒カレー) [出演] オオタケ  
[ドリンク] 血の涙のカクテル(赤いカクテル) 福岡を拠点に活動する怪談収集家・語り手

怪談だけでなく、ミニコンサートイベント等も  
実施実績あり

## 過去事例 : BMW&MINI コラボカフェ



JONAI NORTH前にもMINIを展示



JONAI GARDENにBMW試乗車を展示



BMWのエンブレムをモチーフにしたオリジナルカフェラテや、  
ケーキを提供。商談時の話題づくりにもなりました。





JONAI SQUARE

# その他・注意事項

---

# 採択者への支援 及び 参加要件について

## 採択者への支援 例

- 必要経費(上限50万円)
  - プログラム参加期間中の傷害保険・賠償任意保険料を含む
- イベント会場 及び 機材 等

## 参加要件 及び 注意事項

- 参加合意書に同意いただける方
- 雇用関係・報酬は発生いたしません。



株式会社 ビープラスト